

## Stadt Hollfeld

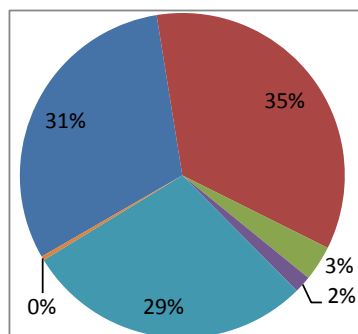
### Kennzeichnung der Stromlieferungen 2015

Stromkennzeichnung gemäß § 42 Energiewirtschaftsgesetz auf Basis der Daten von 2015

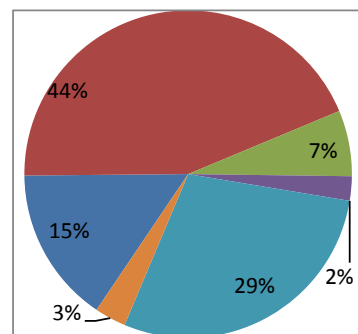
Stand: 1. November 2016

- Kernenergie-  
anteil
- Kohle
- Erdgas
- Sonstige Fossile  
Energieträger
- Erneuerbare  
Energien EEG
- Sonstige  
Erneuerbare  
Energien

**Energiemix Stadt Hollfeld**



**Energiemix Deutschland**



CO<sub>2</sub>-Emissionen:

390 g/kWh

476 g/kWh

Radioaktiver Abfall:

0,0008 g/kWh

0,0004 g/kWh